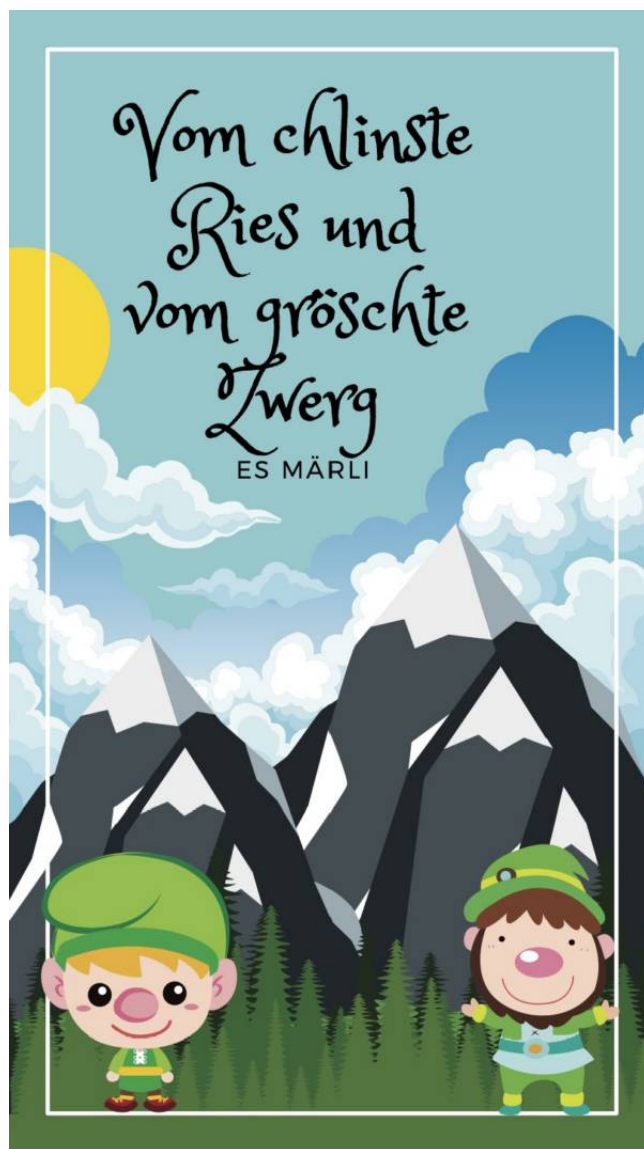


Hurra!

Die neue Geschichte ist da!



Von Oktober bis Dezember 2024 kann man diese auf dem 'Gschichtliweg' in 10 Teilen anhören. Der Start befindet sich bei der grossen Linde an der Kreuzung Brunnenweg/Klösterlirain/Alte Landstrasse.

Wie wär's mit einem schönen Herbstspaziergang?



Weitere Infos unter www.pieterlen.ch .

Flyer mit dem Ortsplan sind auf der Einwohnergemeinde, beim Posten 1 und beim 'Kirchen-Spielplatz' erhältlich.